

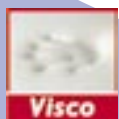


Yes, you can.®

➤ Invacare® **Action**⁴_{NG}

La rencontre entre robustesse et esthétique

Confortable, pliable, léger, l'Invacare® **Action**⁴_{NG} est le fauteuil idéal pour la vie quotidienne. Les améliorations majeures apportées à cette nouvelle génération sont un double croisillon profilé innovant, quatre nouveaux coloris de châssis, une toile de dossier réglable en tension, des accoudoirs crantés et une roulette anti-bascule de série. L'**Action**⁴_{NG} permet ainsi un ajustement personnalisé aux besoins de l'utilisateur.



COMPATIBLE



➤ Performant et rigide

Les particularités de l'*Invacare® Action⁴NG* sont sa grande stabilité et sa rigidité, qui se répercutent sur la qualité de roulage et permettent de tirer bénéfice des mouvements du corps de l'utilisateur. Grâce à ses roues avant de 6" et fourches fines, il est également très maniable et manœuvrable pour la tierce-personne.



➤ Un choix clinique

L'*Action⁴NG* est un fauteuil entièrement ajustable : accoudoirs, dossier, potences, Sa large gamme d'options permettra une adaptation personnalisée aux besoins de l'utilisateur. L'assise peut être réglable en profondeur en option (sinon 3 profondeurs : 40, 45 et 50 cm) et une pente d'assise à 0°, 3° ou 6° est possible afin d'assurer un maintien postural optimum. De plus, il propose de série une toile de dossier réglable en tension pour plus de confort et une roulette anti-bascule à droite pour plus de sécurité.

Caractéristiques et options



Les coussins

① **Flo-tech Contour Visco** : mousse viscoélastique, hauteur 9 cm. ② **Flo-tech Lite Visco** : mousse viscoélastique, hauteur 5,5 cm. ③ **Flo-tech Image** : mousse HR avec poche de gel fluide, hauteur 6 cm. Ces coussins ont une découpe toile d'assise et tubes de dossier.



Les toiles de dossier réglables en tension

① Standard avec 1 sangle lombaire.
② Rembourrée avec 3 sangles dorsales + 1 sangle lombaire.
③ Confort avec des sangles sur toute la hauteur du dossier.



Les accoudoirs

① Relevables et amovibles.
② ③ Amovibles et réglables en hauteur. Existent tous avec manchettes courtes ou longues.
④ Gouttière.



Les potences et palettes

Un large choix de potences est proposé en option : potence 80°, repose-jambes, support amputé (réglable en hauteur et profondeur; potence 80° livrée en plus pour utilisation avec prothèse, écarteurs disponibles pour utilisation bilatérale). Egalement un large choix de palettes : fixe, réglable en angle, réglable en angle et profondeur, monobloc (réglable en profondeur et en angle).



Dossier inclinable par vérins à gaz

L'inclinaison du dossier peut se faire de manière très précise et avec douceur de 0° à 30° pour garantir un confort optimal à l'utilisateur.



Toile d'assise réglable en profondeur sur 5 cm (en option).



Roulette anti-bascule en standard

Pour une sécurité maximale dans les pentes ou avec un dossier incliné.



Appui-tête

Il se fixe sur le tendeur de dossier et est réglable en largeur et en hauteur pour apporter encore plus de confort à l'utilisateur.



Tablette transparente

Idéal pour les repas et les activités.



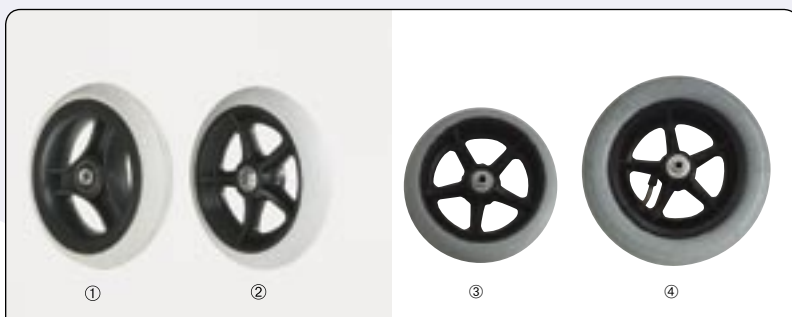
Freins tambours

Facilitent le freinage du fauteuil par la tierce-personne.



Position active des roues arrière

Pour plus de maniabilité et de performance de conduite.



Roues avant

- ① 6" x 1.1/4" bandage soft (en standard).
- ② 6" x 1.1/4" bandage (existe aussi en 5" et 8" x 1.1/4").
- ③ 5,5" x 1.3/4" bandage.
- ④ 8" x 2" pneumatique.

Autres configurations



Invacare® **Action⁴NG Positioning**

Permet l'adaptation d'un siège de série modulaire **Pro-tech** ou **Matrix** et assure un positionnement optimal. Le siège est livré monté sur le fauteuil.



Invacare® **Action⁴NG Dual HR™**

Système à double main-courante réversible en aluminium à démontage rapide. Deux positions possibles pour la main-courante intérieure. Largeur hors tout = largeur d'assise + 20,5 cm.



Invacare® **Action⁴NG**

Commande Unilatérale

Système par levier pendulaire. Disponible en hauteurs d'assise 51, 48,5 et 46 cm.



Invacare® **Action⁴NG XLT**

Version renforcée pour un poids patient jusqu'à 160 kg avec des largeurs de 50,5, 55,5 et 60,5 cm.



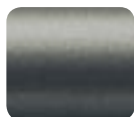
Invacare® **Action⁴NG version Transit**

Propose des roues 12" à l'arrière et des hauteurs d'assise de 51 / 48,5 / 46 cm.



L'Invacare® **Action⁴NG** est compatible avec le **Alber scalamobil®** et vous permet ainsi de monter les escaliers en toute sécurité et simplicité.

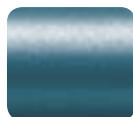
Coloris de châssis



Gris Ardoise



Marron Glacé



Bleu Océan



Noir Brillant



Rouge Rubis

Toile d'assise



Nylon noir